



MILCHZAHN & MILCHSTRASSE

12:43 ARCHITEKTEN, Stuttgart

360° Milchzahn, Düsseldorf

Die schon bestehende Zahnarztpraxis „360° Zahn“ in Düsseldorf wurde im Oktober 2012 um die Kinderzahnarztpraxis „360° Milchzahn“ erweitert. Die Vorgabe der Ärzte war das Thema Galaxie und ihre Planeten in ein innenarchitektonisches Konzept umzusetzen. Zentral platziert befinden sich die zylindrischen Organisationsbereiche wie Empfang, Backoffice und der Sterilisationsbereich. Darüber schwebt ein aus Gipskarton gefertigtes Ufo, welches sich durch die indirekte Beleuchtung optisch von der Decke abhebt. Dies unterstreicht die schwebende Anmutung nochmals. Die kreisrunde Form zieht sich, ausgeführt mit verschiedenen Gestaltungselementen, durch die gesamte Praxis und rührt nicht zuletzt auch vom Gradzeichen im Namen „360° Milchzahn“.

SCHNULLERFRIEDHOF

Schon am Eingang entdeckt man die kreisrunden Ausschnitte, die Einblicke ins Wartezimmer

und die Prophylaxeräume gewähren. Es entstehen frühzeitig attraktive Blickachsen und Transparenz. Die Ausschnitte im Wartebereich sind auf Kinder abgestimmt und dienen in ihrer Funktion als Röhren zum Klettern, Liegen, Verstecken und als Stauraum, Buchregal oder gar als „Schnullerfriedhof“. Die Behandlungsräume und Büros sind um den runden Mittelteil angeordnet und sind durch kurze Laufwege schnell zu erreichen, immer begleitet vom UFO, welches erhaben über den kleinen und großen Patienten schwebt.

SONNE & PLANETEN

Das grafische Konzept umfasst 5 Grundfarben und Planeten aus unserem Sonnensystem. Jedem Planet ist eine Farbe zugeordnet und ein Behandlungszimmer. Das Sonnensystem übernimmt die Funktion des Leitsystems. Die Behandlungszimmer sind in der jeweils zugeordneten Farbe gehalten.

OBJEKT

360° Milchzahn
Kinderzahnarztpraxis
Düsseldorf

ARCHITEKT

12:43 Architekten
Stuttgart
Dipl.-Ing. Steffen Bucher
Freier Architekt

FOTOS

Volker Kreidler, Berlin

U.A. BETEILIGTE FIRMEN

Vertigo Systems GmbH
Köln
atelierhofer, Düsseldorf
Atlantico Euromessen GmbH
Düsseldorf



Der Planet taucht dort als Wandbespielung auf. In den sonst weiß gehaltenen Räumen kommt so das Farbkonzept optimal zur Geltung. Glastrennwände und kreisrunde Ausschnitte zwischen den Behandlungsräumen geben den Patienten immer wieder den Blick frei und nehmen so die Angst vor geschlossenen Räumen. Gleichzeitig sorgen sie für Transparenz.

GALAKTISCHES ERLEBNIS

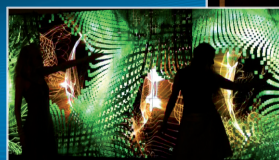
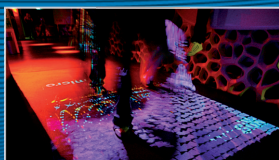
Sämtliche Möbel und Einbauten nehmen mindestens eine der 5 Farben auf und setzen Akzente in allen Räumen. Technische Details machen

für die Kids schon das Warten zum Erlebnis. Allein der interaktive Tisch im Wartebereich fesselt und lenkt erfolgreich von der bevorstehenden Behandlung ab. Das Lichtkonzept unterstreicht konsequent das Thema. Einzeln verteilte Spots erinnern an einen Sternenhimmel und die Leuchten in Kraterform an eine Mondlandschaft. So zieht sich das Thema konsequent durch alle Bauteile und Räume. Der Boden in Holzoptik transportiert die nötige Wärme in die Praxis und hilft, dann doch auf dem Boden zu bleiben, nicht wirklich abzuheben in die Welt der Galaxien.

›living surface‹

interaktive Spielflächen für Böden, Wände und Tische

- der Hingucker zum Mitmachen und Erleben
- für Wartebereiche, Foyers und Lounges
- individuelle Lösungen für Praxen, Hotels, Museen und Shops
- innovative Medientechnik direkt vom Hersteller



www.vertigo-systems.de



RUNDUM ZUFRIEDEN

Die Kinderzahnarzt-Praxis „360° Milchzahn“ ist zum Wohlfühlen und wirkt auf alle beruhigend. Die liebevolle Gestaltung der Räumlichkeiten ist attraktiv, regt unsere Phantasie an. Jeder einzelne Behandlungsraum wirkt einladend und will entdeckt werden. Psychologisch gesehen ist es äußerst wichtig, dass unsere Kinder freiwillig und gern zum Zahnarzt gehen. Dazu trägt diese Vorzeige-Praxis in hervorragender Weise bei. Sie wirkt nicht beengend sondern offen und sorgt für die entspannte Atmosphäre, die die kleinen Patienten brauchen und

zu schätzen wissen. Einfach alles stimmt bei „360° Milchzahn“ - rundum. Die faszinierende Rezeption mit UFO, der unterhaltsame Wartebereich und die bunten Behandlungsräume sind perfekt aufeinander abgestimmt und bilden Vertrauen. Dank der phantasievollen Innenarchitektur wird der unverzichtbare Zahnarztbesuch zu einem positiven Erlebnis und die Kinder, die schon einmal hier waren, kommen sicher sehr gern wieder und freuen sich vielleicht schon ein bisschen auf ihre Untersuchung. ■

atelierhofer wunschbilder

Ihr Ansprechpartner für Kunst
und Wanddekorationen.

atelierhofer - wunschbilder
Ellerkirchstr.7 - 40229 Düsseldorf

0211- 179 90 456 * 0170 -78 78 407

www.atelierhofer.de



ATLANTICO G
EUROMESSEN m
b
H

MESSEARCHITEKTUR & MESSEBAU INTERNATIONAL

Schadowstrasse 41 • 40212 Düsseldorf
Fon +49.211.350787 • Fax +49.211.356074
info@atlantico.de • www.atlantico-euromessen.com